



MUSÉE DE PRÉHISTOIRE D'ÎLE-DE-FRANCE

RETOUR SUR 600 000 ANS D'HISTOIRE

JEUNE PUBLIC

EXPOSITION NEANDERTAL L'EUROPÉEN

JUSQU'AU 8 NOV. 2015



DÉPARTEMENT DE SEINE-ET-MARNE MUSÉE DÉPARTEMENTAL DE PRÉHISTOIRE D'ÎLE-DE-FRANCE

48 avenue Étienne Dailly - 77140 Nemours
Tél. : 01 64 78 54 80 - Fax : 01 64 78 54 89
prehistoire@departement77.fr

Ouvert tous les jours sauf le mercredi matin et le samedi matin,
de 10h à 12h30 et de 14h à 17h30,
et jusqu'à 18h en juillet et août.
Fermé les 1^{er} mai, 25 décembre et 1^{er} janvier.

Flasher-moi !



musee-prehistoire-idf.fr

Contenu : Delphine Tuzi / Musée départemental de Préhistoire d'Île-de-France - Conception et réalisation : Direction de la communication - Département de Seine-et-Marne - Impression : Imprimerie départementale
Ne pas jeter sur la voie publique - Mars 2015



seine-et-marne.fr



MUSÉES DÉPARTEMENTAUX DE SEINE-ET-MARNE



« SALUT À TOI, PETIT SAPIENS ! »



Je m'appelle **NEANDERTAL**, je suis le dernier représentant de mon espèce. Je vais te raconter comment vivaient ma famille et mes ancêtres.

Ce livret te permettra de découvrir l'exposition « **NEANDERTAL, L'EUROPÉEN** », qui se visite sur deux niveaux : au rez-de-chaussée (hall d'accueil) et à l'étage (dans la salle d'exposition).

Tu découvriras ainsi cet homme disparu il y a 30 000 ans.

🕒 À la fin de ta visite, n'oublie pas d'aller demander la liste des réponses à l'accueil du musée.



DANS L'ESPACE « LES REPRÉSENTATIONS... »



"Ô MIROIR, MON BEAU MIROIR, DIS-MOI QUI EST LE PLUS BEAU..."

Les scientifiques et les artistes n'ont pas toujours eu une bonne image de moi... Voici comment mon arrière-grand-père (« l'Homme de la Chapelle-aux-Saints ») a été représenté.

🕒 Indique quand ces œuvres ont été réalisées :

1 En _____
Par F. Kupka



2 En _____
Par É. Daynès



🕒 Quelle représentation te semble la plus réaliste : la 1 ou la 2 ?

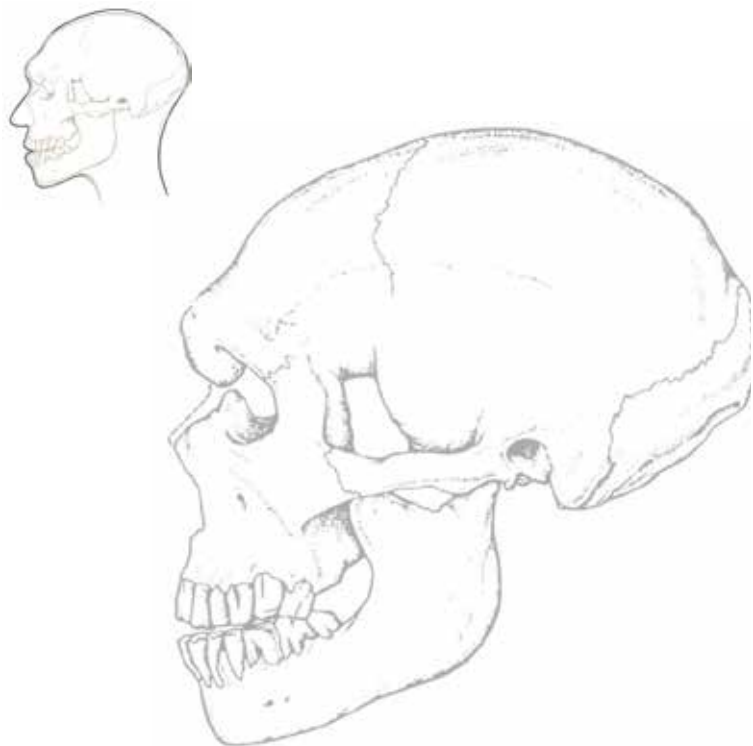




REFAIS-MOI L'PORTRAIT

🌀 Essaie comme É. Daynès de redessiner mon visage au plus proche de la réalité à partir de la forme de mon crâne.

Exemple :



Tu peux maintenant monter à l'étage pour découvrir le reste de l'exposition.

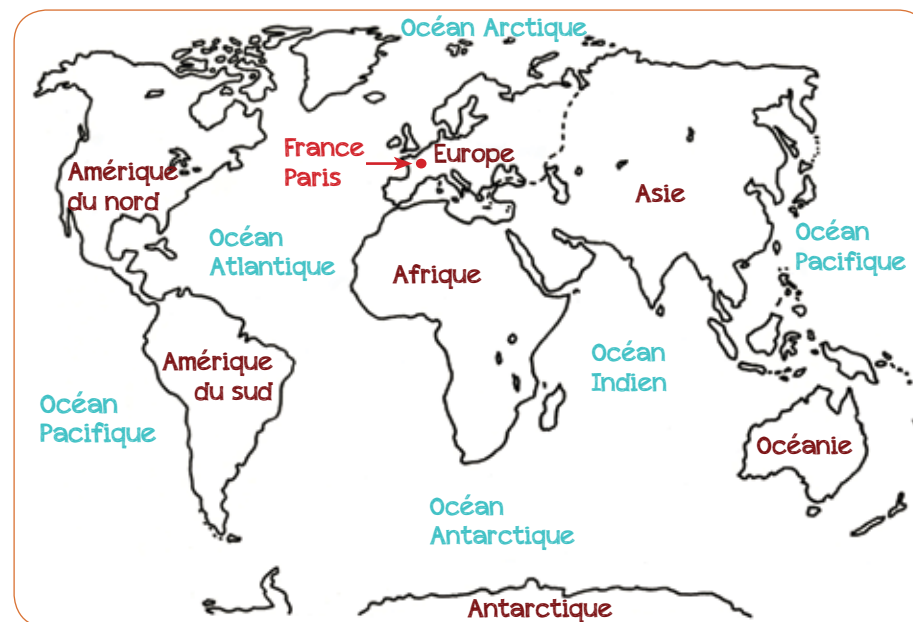
NEANDERTAL L'EUROPÉEN



JE SUIS LE PLUS EUROPÉEN DE TOUS

Je suis le dernier néandertalien, j'ai environ 30 000 ans.
Mes ancêtres les plus anciens vivaient il y a 500 000 ans.

🌀 J'ai vécu en Europe, mais aussi sur un autre continent, lequel ?



Il y a 40 000 ans, vos ancêtres ont commencé à coloniser nos territoires en Europe. Nous les avons vus, ils nous ressemblent un peu.

Vos chercheurs les appellent **Homo sapiens**.

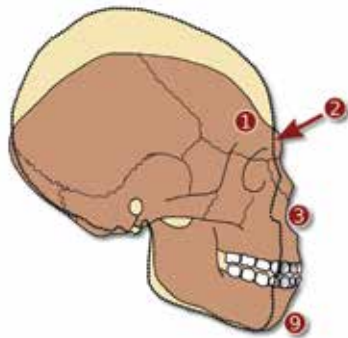
DANS L'ESPACE « ANATOMIE »



CES HOMMES, TOUS DES CRÂNEurs !

Nous nous ressemblons, certes... Mais nous avons quand même quelques différences bien visibles, dont la forme de notre crâne.

🌀 J'ai un crâne plus élégant, étiré vers l'arrière.
Quelle est la couleur de mon crâne sur le dessin ci-dessous ? _____



🌀 Cherche ce dessin sur les panneaux et retrouve quelques-unes des différences avec toi (aide-toi des légendes) :

- 1 _____
- 2 _____
- 3 _____
- 9 _____

! Des mots difficiles se sont cachés dans l'exposition.
• **Torus sus-orbitaire** : bosse osseuse sur les arcades au-dessus des yeux.



CES SAPIENS, UN PEU TROP SQUELETTIQUES POUR MOI

🌀 Complète les étiquettes en remplaçant les mots à la bonne place.

NEANDERTAL - SAPIENS - PETIT - GRAND - ÉLANCÉ - TRAPU
LARGE - ÉTROITE - COURT - LONG

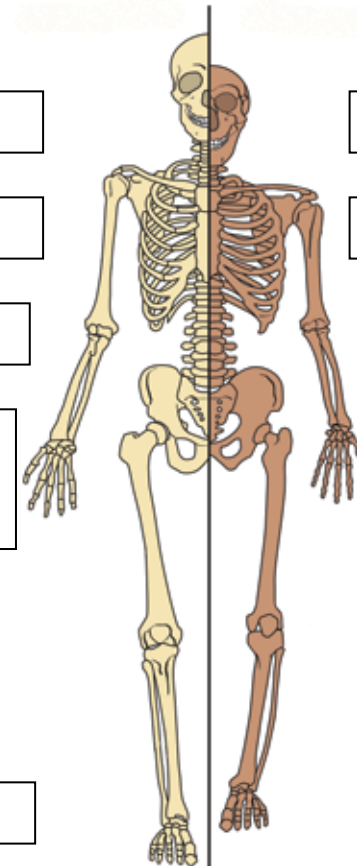
Je suis

Je suis plus

Je suis

J'ai une cage thoracique

J'ai un tibia



Je suis

Je suis plus

Je suis

J'ai une cage thoracique

J'ai un tibia

DANS L'ESPACE « ENVIRONNEMENT »



QUI A DIT QUE J'AVAIS DU MAL À M'ADAPTER ?

Mes ancêtres existent depuis longtemps. Certains ont connu des périodes très froides et d'autres plutôt tempérées ou chaudes. Ils n'ont pas tous connu les mêmes paysages ni les mêmes animaux.

🌀 Pour retrouver mon environnement, relie les os aux animaux correspondants puis relie les animaux au paysage dans lequel ils vivaient.



Paysage de steppe (climat froid)

L'archéologue retrouve des restes de plantes qui lui permettent de connaître les paysages anciens.



Du charbon de bois



Des pollens



Forêt de feuillus (climat tempéré)

DANS L'ESPACE « CULTURE »

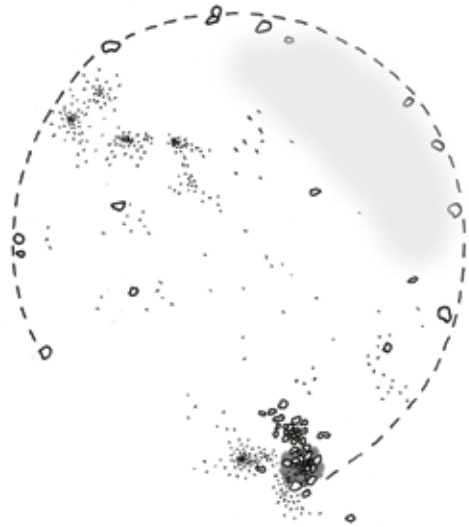


**MON QUOTIDIEN D'HOMME AU FOYER
N'EST PAS TOUJOURS FACILE...**

**1/ Installer son campement puis le désinstaller pour chercher sa nourriture :
c'est la corvée d'un nomade !**

PANNEAU HABITAT

🌀 À partir du dessin de la reconstitution de l'habitat trouvé à Poitiers, place au bon endroit les différentes traces retrouvées par les archéologues sur le plan ci-dessous.



- A** Vestige de la fixation des perches de bois qui entouraient l'habitation
- B** Vestige de la taille de silex
- C** Vestige du foyer
- D** Vestige du travail des peaux
- E** Vestige des espaces de repos

2/ Maintenir le feu en vie

Vous vous posez tous la question :
« Mais comment cet homme allumait-il son feu ? »
C'est mon petit secret d'homme au foyer...

🌀 Retrouve comment je pouvais faire en complétant les phrases suivantes :

Je peux allumer le feu par **percussion** avec _____

Je peux allumer le feu par **friction** avec du _____

3/ Fabriquer les armes et les outils pour la chasse

Regarde le film sur l'écran de gauche, un archéologue te montre comment je fabriquais mes outils.

🌀 Quel est le nom de cet outil ? _____

🌀 En quoi est-il fabriqué ? _____

🌀 À quoi servait-il ? _____

Dessine cet outil

4/ Chasser pour se nourrir et se vêtir

🌀 Trouve le nom de l'arme de chasse entière mais cassée, présentée dans la vitrine.



Nom de l'arme : _____

Matière : _____

Pays de découverte : _____

DANS L'ESPACE « COMPORTEMENTS SYMBOLIQUES »



LES MORTS, JE NE LES LAISSE JAMAIS TOMBER

Nous protégeons les corps de nos morts en les enterrant dans le sol.

🌀 Retrouve chaque crâne ci-dessous dans l'exposition et entoure la ou les bonnes réponses.



- homme / femme
- adulte / jeune / enfant



- homme / femme
- adulte / jeune / enfant



- homme / femme
- adulte / jeune / enfant



- homme / femme
- adulte / jeune / enfant

ARTISTE OR NOT ARTISTE ?



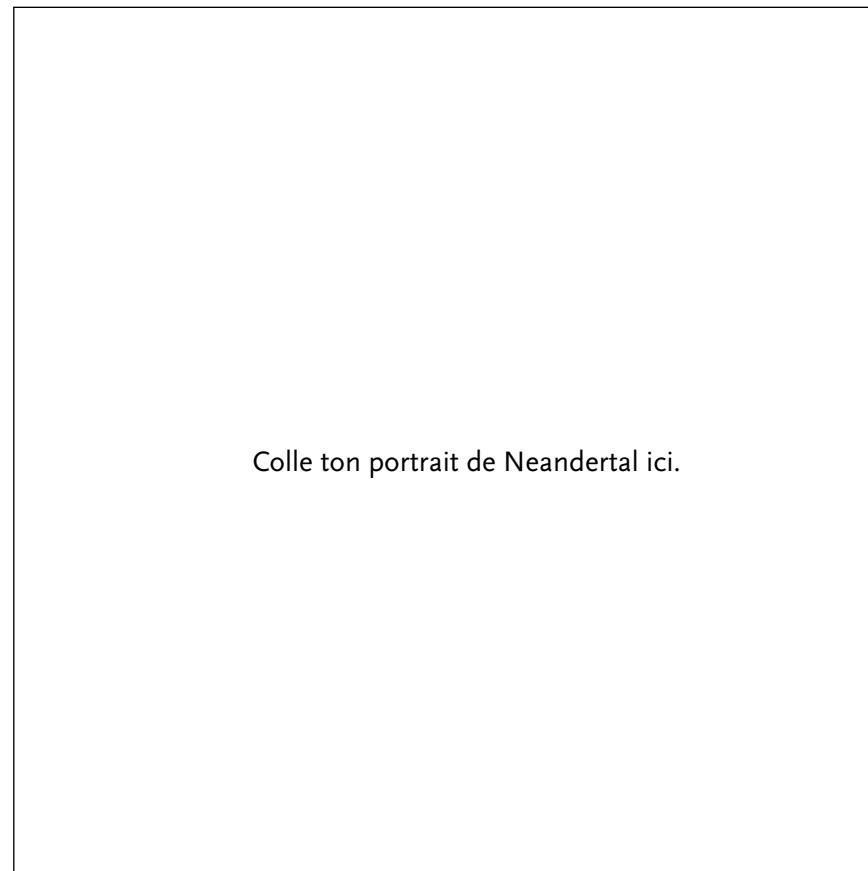
À Ormesson, près de Nemours, ont été découverts des centaines de blocs d'ocre. Ce sont des pierres de couleur qui, en les grattant, produisent une poudre qui colore. Les chercheurs se demandent pour quelles raisons j'ai utilisé ces pierres.

- 🌀 Observe celles qui sont exposées dans l'une des vitrines « Île-de-France », derrière une loupe.



- 🌀 À toi d'imaginer ce que cette poudre d'ocre rouge ou jaune m'a permis de faire. Écris tes hypothèses :

- 🌀 À la fin de la visite, descends dans le hall d'accueil et expérimente le NEANDERTON. Le Neandertal qui est en toi surgira !



CRÉDITS PHOTOS :

p.2 : Illustration de Mc Gregor d'après Carleton Coon, 1939 © droits réservés. | p.3 Illustration de François Kupka, parue dans le journal l'Illustration. | p.3 Photo S. Entressangle/E. Daynès – Reconstitution Atelier Daynès, Paris. | p.6 Comparaison du crâne de l'Homme moderne et de l'Homme de Neandertal. Infographie : J.-F. Lemaire © SPW. | p.7 Comparaison du squelette de l'Homme moderne et de l'Homme de Neandertal (modifié d'après Vandermeersch et Maureille, 2009). Infographie : J.-F. Lemaire © SPW. | p.8 P.Haesaerts © ISRNB. | p.8-9 Illustrations : B. Clarys © SPW. | p.10 D'après le plan du site de la Folie à Poitiers - Fouille INRAP. | p.12 Illustration : B. Clarys © SPW. | p.14 Ocre gravé, Ormesson (Seine-et-Marne). Fouille Pierre Bodu, cliché Serge Oboukhoff.