



MUSÉE DE PRÉHISTOIRE
D'ÎLE-DE-FRANCE
RETOUR SUR 600 000 ANS D'HISTOIRE

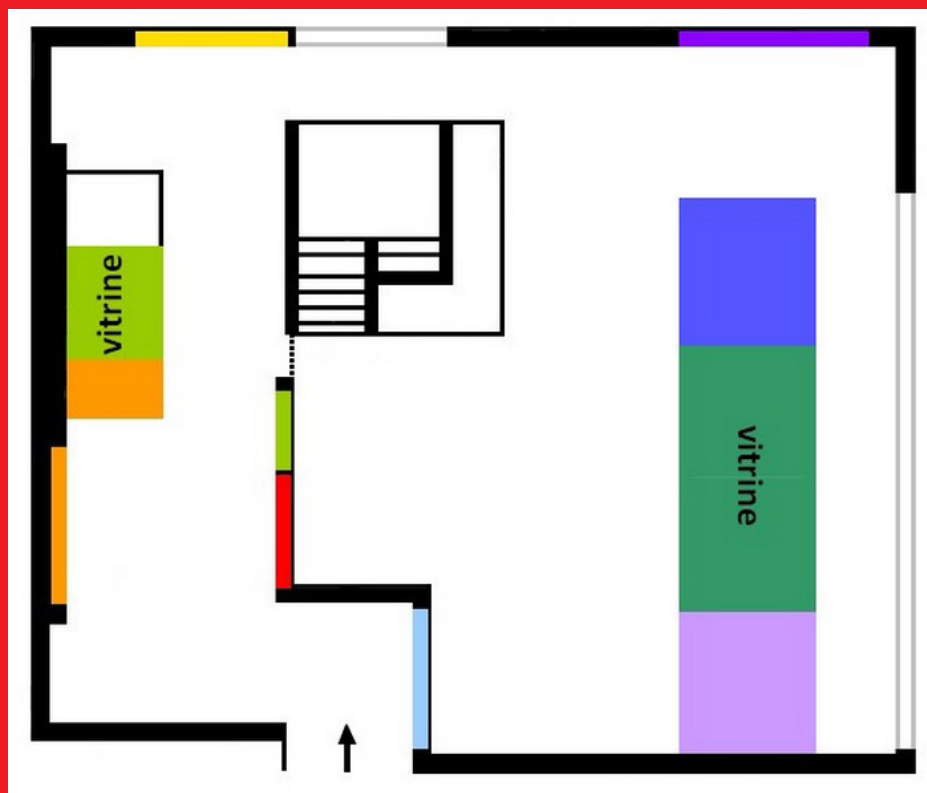


MÉMOIRE DE GLACE

LIVRET JEUNESSE 7-12 ANS



PLAN DE L'EXPOSITION



POUR TROUVER LES RÉPONSES AUX ACTIVITÉS, UTILISE
LES COULEURS DU LIVRET POUR
TE REPÉRER SUR LE PLAN DE L'EXPOSITION.

BIENVENUE DANS L'EXPOSITION

« MÉMOIRE DE GLACE »

Cette exposition présente des vestiges archéologiques qui sont restés piégés dans la glace pendant des années, des siècles et parfois même des millénaires !

Aujourd'hui, avec le réchauffement climatique et la fonte des glaces, les archéologues retrouvent beaucoup de vestiges très rares parfaitement conservés dans la glace. Les traces et les objets retrouvés par les archéologues nous permettent de comprendre comment et pourquoi les hommes et les femmes traversent la montagne depuis des siècles.

Ce livret va donc te permettre de découvrir et d'étudier les activités des hommes et des femmes en haute montagne à différentes époques...



Tout au long de ta visite, Schnidi, le chasseur du Néolithique dont l'équipement a été retrouvé dans la glace, sera là pour t'aider !

BONNE VISITE !



UNE ARCHÉOLOGIE DU FROID



Les glaciers fonctionnent comme des grands congélateurs. La glace permet de conserver les objets qui y sont bloqués. Des objets m'appartenant ont été retrouvés au col du Schnidejoch en Suisse. Dont un en particulier...



EN T'AIDANT DU PANNEAU, TROUVE LE NOM DE L'OBJET RETROUVÉ PAR LES ARCHÉOLOGUES DANS LE COL DU SCHNIDEJOCH.



Photo: Service archéologique du canton de Berne

le sais-tu?

En général, les archéologues ne retrouvent pas d'objet en matière organique comme par exemple le bois, le cuir, la laine, etc. On dit que ce sont des matières périssables. Avec le temps, elles se décomposent et disparaissent complètement.

DES RESSOURCES DE QUALITÉ



Pendant la Préhistoire, on utilisait souvent le silex pour fabriquer des outils. Mes ancêtres, les chasseurs-cueilleurs, sont venus dans ces montagnes pour chercher une autre pierre qu'ils ont taillée.

 EN OBSERVANT LES OBJETS DE LA VITRINE, TROUVE LE NOM DE CETTE PIERRE DANS LAQUELLE CES OUTILS ONT ÉTÉ FABRIQUÉS.



Photos : F.X. Brun/Abt. Denkmalpflege und Archäologie, Kanton Uri.

Ces outils sont fabriqués en

le sais-tu?

Ces objets de pierre exposés dans la vitrine sont les plus anciens vestiges retrouvés par les archéologues dans les glaciers des Alpes.

UNE MOMIE DE 5300 ANS



En 1991, un couple de randonneurs allemands découvre le corps momifié d'un homme coincé dans un glacier depuis plus de 5 000 ans.



À L'AIDE DES INFORMATIONS SUR LE PANNEAU, MÈNE L'ENQUÊTE POUR COMPLÉTER LA FICHE DE CE MYSTÉRIEUX HOMME DES GLACES...



Enquête spéciale

Nom :

Âge :



Taille :

Poids :



À quelle période vivait-il ?

Paléolithique

Mésolithique

Néolithique

le sais-tu?

Contrairement aux momies retrouvées en Égypte, le corps d'Ötzi a été momifié naturellement avec le temps. Il s'agit de la plus vieille momie retrouvée en Europe.

Photo : Reconstitution d'Ötzi par Kennis, Musée d'archéologie du Tyrol du Sud, Augustin Ochenreiter

SCHNIDI, LE CHASSEUR DU NÉOLITHIQUE



En 2003, presque 5 000 ans après ma mort, les archéologues ont retrouvé de nombreux objets m'appartenant dans la montagne, dont mon équipement de chasse.



EN REGARDANT LES OBJETS DE LA VITRINE ET EN T'AIDANT DES ILLUSTRATIONS, RECONSTITUE L'ÉQUIPEMENT DE CHASSE DE SCHNIDI EN DESSINANT LES OBJETS MANQUANTS.



le sais-tu?

Dès la Préhistoire les hommes et les femmes avaient déjà l'habitude de se rendre dans la montagne pour chasser le bouquetin, le chamois et la marmotte.

UN ÉQUIPEMENT APPROPRIÉ



Avant d'affronter la montagne, nous nous équipons d'accessoires pour faciliter nos déplacements. Des archéologues ont retrouvé les raquettes en bois d'un de mes camarades préhistoriques dans les Alpes italiennes.



RECONSTITUE LA RAQUETTE EN DESSINANT LES PARTIES MANQUANTES.



le sais-tu?

Pendant la Préhistoire, les hommes et les femmes avaient des chaussures en cuir. Pour se protéger du froid, ils bourraient leurs chaussures avec du foin.

Photo : P.S. Feichter, Ahrntal

SOUS BONNE PROTECTION



La montagne est un endroit dangereux. Pour traverser les montagnes, on emmenait souvent des objets avec nous pour nous accorder la protection de nos dieux.



TOUS CES INDIVIDUS ONT EMPORTÉ AVEC EUX DES OBJETS POUR SE PLACER SOUS UNE PROTECTION DIVINE. CHERCHE LES OBJETS DANS LA GRANDE VITRINE ET ASSOCIE CHAQUE OBJET À SON PROPRIÉTAIRE.

LES ÉPOUX DUMOULIN



LA BERGÈRE DE PORCHABELLA



LE MERCENAIRE DU THÉODULE



le sais-tu?

À l'époque romaine, des sanctuaires dédiés aux dieux étaient construits dans les montagnes. De nos jours, on trouve encore des croix placées au sommet des cols pour protéger les voyageurs.

UN ÉQUIPEMENT APPROPRIÉ



Les objets présentés dans les vitrines sont particulièrement fragiles. Les vitrines sont toutes équipées d'un appareil qui permet d'éviter la décomposition de ces objets.

 RETROUVE LES OBJETS DANS LA VITRINE ET ENTOURE CEUX QUI POURRAIENT S'ABÎMER SI L'APPAREIL VENAIT À TOMBER EN PANNE.



le sais-tu?

Les objets présents dans l'exposition nécessitent des conditions de conservation particulières. Les vitrines dans lesquelles ils sont exposés, sont équipées d'un appareil qui permet de réguler la température et le taux d'humidité. Cela permet de ne pas endommager ces objets très fragiles.

BERGÈRE OU MERCENAIRE ?



Dans les années 1980, des restes humains ont été retrouvés sur le glacier de Porchabella et sur le col du Théodule. Malheureusement, l'archéologue a mélangé les objets dans son laboratoire. Peux-tu l'aider à retrouver le propriétaire de chaque objet ?



EN OBSERVANT LES OBJETS DANS LES VITRINES, RELIE CHAQUE OBJET À SON PROPRIÉTAIRE.

LE MERCENAIRE DU THÉODULE



IMAGINE À QUOI POUVAIT RESSEMBLER LA BERGÈRE ET DESSINE-LA.

le sais-tu?

LA BERGÈRE DE PORCHABELLA

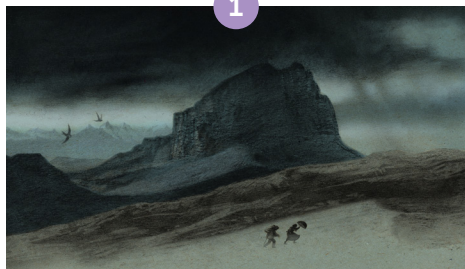
Les objets retrouvés permettent de savoir si les personnes étaient riches ou plutôt pauvres. Les objets retrouvés sur le col du Théodule indiquent que son propriétaire devait être une personne assez riche.

LES ÉPOUX DUMOULIN



Le 13 juillet 2017, deux corps sont retrouvés sur le glacier de Tsanfleuron en Suisse. Il s'agit de Marcelin et Francine Dumoulin, disparus en août 1942 alors qu'ils allaient voir leur bétail dans les montagnes.

1



2



3



4



5



6



Illustrations : Musée cantonal du Valais, Sion. Ambroise Héritier



ASSOCIE CHAQUE PHRASE À UNE IMAGE POUR RETRACER
L'HISTOIRE DES ÉPOUX DUMOULIN.

- A 15 août 1942, Marcelin et Francine Dumoulin se préparent avant de quitter leurs enfants pour aller voir leur troupeau dans la montagne.
- B Les époux quittent leur maison et traversent le village en direction de la montagne.
- C Sur le chemin, ils s'arrêtent à la chapelle pour assister à la messe.
- D En route pour la montagne, les époux s'appêtent à traverser un pont.
- E Francine Dumoulin cueille des fleurs alors qu'un gros nuage noir arrive dans le ciel.
- F Les époux Dumoulin sont pris par la tempête et disparaissent dans la montagne...

Exemple : A.5 B..... C..... D..... E..... F.....

le sais-tu?

Depuis la Préhistoire et encore de nos jours, les Hommes ont pris l'habitude d'emmener le bétail dans les montagnes en été. Cela permet de laisser pousser l'herbe dans les prairies de basse altitude que le bétail pourra ensuite manger pendant l'hiver.



IMAGINE UN VESTIGE QUI POURRAIT ÊTRE RETROUVÉ PAR
DES ARCHÉOLOGUES ET DESSINE-LE DANS LE MORCEAU DE GLACE.



Maintenant, invente l'histoire de ce vestige.

Son nom :

Son époque :

Son propriétaire :

Sa fonction :

.....

.....

TOUS CONCERNÉS PAR L'ARCHÉOLOGIE GLACIAIRE

Avec le réchauffement climatique, les glaciers fondent de plus en plus. Les personnes se promenant dans la montagne sont donc susceptibles de retrouver des vestiges archéologiques.



Si tu trouves des objets anciens en montagne, il est recommandé de ne pas y toucher car ils peuvent être très fragiles. Mémorise leur localisation et demande à un adulte de contacter les Services régionaux de l'Archéologie de la région dans laquelle tu les as trouvés.

ALORS, OUVRE L'ŒIL ET TU DÉCOUVRIRAS PEUT-ÊTRE LE PROCHAIN ÖTZI !

EXPOSITION :

- conçue par le Musée d'Histoire du Valais (Sion / Suisse) et reformulée par le musée de Préhistoire d'Île-de-France
- réalisée avec le soutien de la Direction régionale des affaires culturelles d'Île-de-France – Ministère de la Culture et de la Communication

ILLUSTRATIONS :

Ambroise Héritier, Olivier Meichtry

REALISATION DU LIVRET-JEUX :

Tom Thieux et le Service des publics du Musée de Préhistoire d'Île-de-France

Quand tu as terminé, tu peux
demander la feuille des réponses
à l'accueil du musée !



DÉPARTEMENT DE SEINE-ET-MARNE
MUSÉE DE PRÉHISTOIRE D'ÎLE-DE-FRANCE

48, avenue Étienne Dailly - 77140 Nemours

Tél. : 01 64 78 54 80

prehistoire@departement77.fr

www.musee-prehistoire-idf.fr



Contenu pédagogique : DAC.
Illustration : DAC - Imprimerie départementale - Melun • Ne pas jeter sur la voie publique. Juin 2021



musee-prehistoire-idf.fr

MUSÉE DE PRÉHISTOIRE
D'ÎLE-DE-FRANCE
RETOUR SUR 600 000 ANS D'HISTOIRE